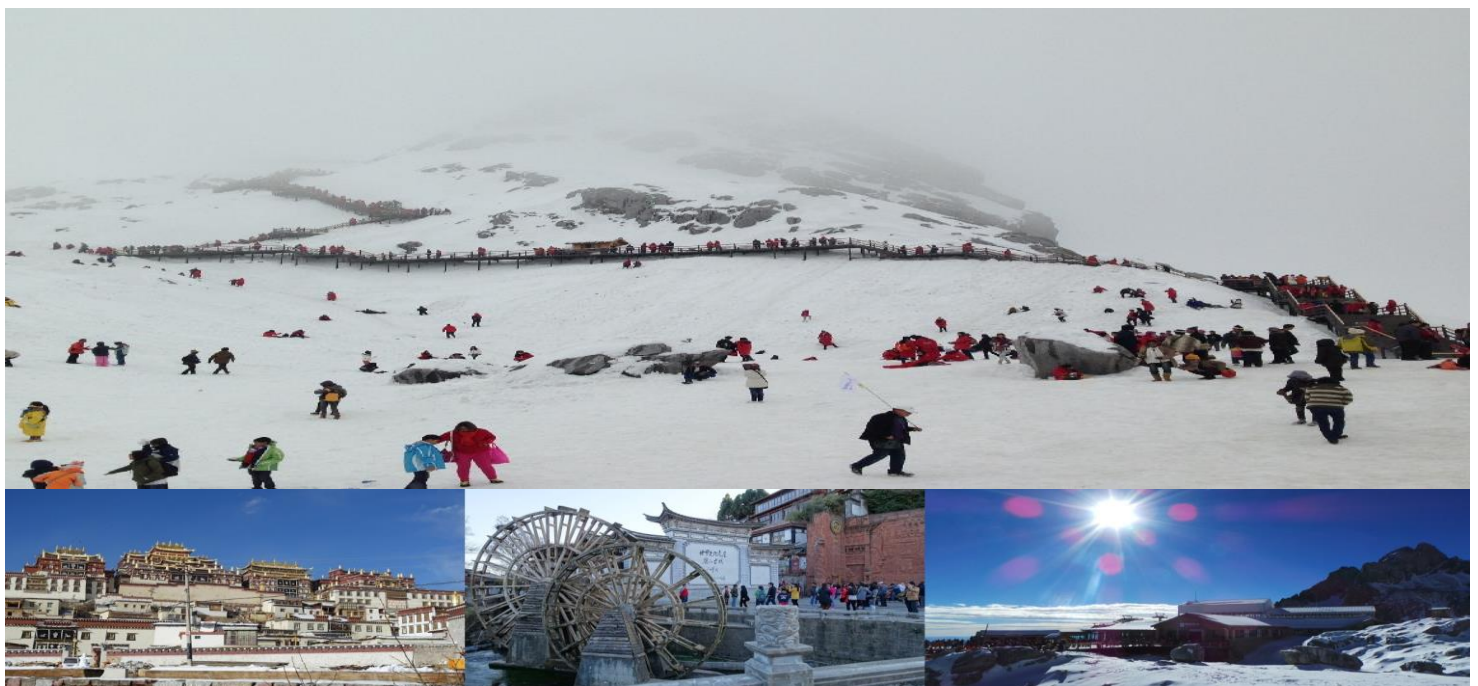


คุณหมิง ตำบล ลีเจียง แชงกรี่ล่า
หุบเขาพระจันทร์สีน้ำเงิน
6 วัน 5 คืน (MU)
โดยสารการบินไชน่าอีสเทิร์น แอร์ไลน์



กำหนดวันเดินทาง:

07 – 12 /21 – 26 มี.ค. 60 /03 – 08 เม.ย. 60

24,900.-

12 – 17 เม.ย. 60 (วันหยุด เทศกาลสงกรานต์)

32,900.-

26 เม.ย. – 01 พ.ค. 60

23,900.-

โปรแกรมการเดินทาง		เข้า	เที่ยง	ค่ำ	โรงแรมที่พัก
1	กรุงเทพฯ-คุณหมิง-เมืองจู่สง		✈	0	YI REN GU ZHEN HOTEL
2	ต้าหลี่-เมืองโบราณต้าหลี่-ผ่านชมเจดีย์สามองค์ – โค้งแรกแม่น้ำแยงซี – เมืองโบราณแชงกรี่ล่า	0	0	0	TIAN RUI SUNSHINE HOTEL
3	วัดลามะชงจ้านหลิน – <i>ร้านหยก</i> - หุบเขาพระจันทร์สีน้ำเงิน - แชงกรี	0	0	0	GUAN GUANG

	ล่า – ลีเจียง – <i>ร้านใบชา</i> - เมืองโบราณลี่เจียง				HOTEL
4	ภูเขาหิมะมังกรหยก(กระเช้าใหญ่) – โข่วจางอวี๋โหมว – อุทยานน้ำหยก – ร้านสาหร่ายเกลียวทอง - ด้าหลี่	O	O	O	Z MAX HOTEL
5	ด้าหลี่-คุนหมิง-วัดหยวนทง- <i>ร้านไข่มุก</i> -อิสระช้อปปิ้ง	O	O	O	LONGWAY HOTEL
6	ร้านบัวหิมะ – คุนหมิง - กรุงเทพฯ	O	O	→	

วันแรก กรุงเทพฯ-คุนหมิง-เมืองจู่สง

13.00น.	คณะพร้อมกันที่ท่าอากาศยานสุวรรณภูมิอาคารผู้โดยสารระหว่างประเทศชั้น 4 ประตูทางเข้า10 เคาน์เตอร์ U สายการบินไชน่าอีสเทิร์น (MU) โดยมีเจ้าหน้าที่ของบริษัทคอยให้การต้อนรับและอำนวยความสะดวกตรวจเช็คสัมภาระและเอกสารการเดินทางให้กับทุกท่าน	
15.45น.	ออกเดินทางสู่เมืองคุนหมิงโดยเที่ยวบินที่ MU742	
19.10น.	เดินทางถึงท่าอากาศยานนานาชาตินครคุนหมิงผ่านพิธีการตรวจคนเข้าเมือง จากนั้นนำคณะเดินทางสู่ เมืองจู่สง ซึ่งเป็นเมืองโบราณที่มีความสำคัญของมณฑลยูนนานเต็มไปด้วยมนต์ขลังและเสน่ห์แห่งอาณาจักรโบราณเมืองจู่สงหรือชาวเผ่าอี้	ใช้เวลาเดินทาง ประมาณ 2.30 ชั่วโมง
ค่ำ	บริการอาหารค่ำ ณ ภัตตาคาร	
พักที่	YI REN GU ZHEN HOTEL ระดับ 4 ดาว หรือเทียบเท่า	

วันที่สอง จู่สง – ด้าหลี่ – เมืองโบราณด้าหลี่ – ผ่านชมเจดีย์สามองค์ - โด่งแรกแม่น้ำแยงซีเกียง - แฉงกรี่ล่า-เมืองโบราณแฉงกรี่ล่า

เช้า	บริการอาหารเช้า ณ โรงแรม	
	นำท่านเดินทางสู่ เมืองด้าหลี่ เขตปกครองตนเองของชนเผ่าไป ทางตะวันตกเฉียงใต้ของจีนในมณฑลยูนนานตั้งอยู่ระหว่างทะเลสาบเอ๋อไห่กับภูเขาฉางชานที่ระดับ 1,975 เมตรเหนือระดับน้ำทะเล โดยมีชนกลุ่มน้อยอาศัยอยู่ร่วมกันกว่า 20 เชื้อชาติ เดิมมีชื่อว่า "หนันเจา" หรืออาณาจักรน่านเจ้า (ค.ศ. 738 – 903) จนกระทั่งชาวไป๋ได้เข้ามาสถาปนาอาณาจักรด้าหลี่ (ค.ศ. 937) และต่อมาในค.ศ. 1253 อาณาจักรด้าหลี่ก็ถูกยุบไป ใ้พบเห็นได้บนเส้นทางจากด้าหลี่ถึงลี่เจียง จากนั้นนำท่านชม เมืองโบราณแห่งด้าหลี่ สัมผัสบรรยากาศอันสงบเงียบของเมืองไท่เหออันเป็นนครหลวงของอาณาจักรโบราณน่านเจ้าชมซากเมืองเก่าและกำแพงเมืองโบราณพร้อมชมหลักศิลาหนันเจาซึ่งบันทึกเรื่องราวความสัมพันธ์ระหว่างชาวน่านเจ้ากับราชวงศ์ถัง	ใช้เวลาเดินทาง ประมาณ 2 ชั่วโมง
กลางวัน	บริการอาหารกลางวัน ณ ภัตตาคาร	
บ่าย	นำคณะออกเดินทางต่อ ระหว่างทางผ่านชม เจดีย์ "ซานถ่า" หรือเจดีย์ 3 องค์ แห่งวัดฉงเซิ่ง อันเป็นสัญลักษณ์ของเมืองด้าหลี่ที่โดดเด่นงดงาม ตั้งอยู่ริมทะเลสาบเอ๋อไห่ ประกอบด้วยเจดีย์สีขาวสวยงาม 3 องค์โดยองค์กลางมีความสูงถึง 70 เมตรสร้างขึ้นในสมัยราชวงศ์ถัง ซึ่งจะมีลักษณะเหมือนกับเจดีย์ในเมืองซีอานซึ่งเป็นสถาปัตยกรรมที่สร้างขึ้นในสมัยเดียวกัน ส่วนองค์เล็กอีก 2 องค์สร้างเพิ่มเติมทีหลังในสมัยราชวงศ์	

	<p>หยวน ซึ่งเป็นช่วงที่พุทธศาสนากำลังได้รับความนิยมสูงสุดในประเทศจีน และได้มีการบูรณะเจดีย์เหล่านี้ในช่วงปี ค.ศ.1978 ก็ได้ค้นพบโบราณวัตถุจากศตวรรษที่ 7-10 กว่า 600 ชิ้นในองค์เจดีย์จากนั้นท่านเดินทางสู่ เมืองจงเจี้ยน “แขวงกรีล่า” ซึ่งอยู่ทางทิศตะวันออกเฉียงเหนือของมณฑลยูนนานซึ่งมีพรมแดนติดกับอาณาเขตนาซีของเมืองลี่เจียงและอาณาจักรหฺยี่ของเมืองหนิงหลง ซึ่งอยู่ห่างจากนครคุนหมิงถึง 700 กิโลเมตร และอุดมไปด้วยธรรมชาติที่งดงามของป่าไม้ทุ่งหญ้าภูเขาทะเลสาบและสัตว์นานาชนิด ด้วยภูมิประเทศรวมกับทัศนียภาพที่งดงาม สถานที่แห่งนี้จึงได้ชื่อว่า “ดินแดนแห่งความฝัน” ระหว่างทางแวะชม โค้งแรกแม่น้ำแยงซีเกียง (จางเจียง ต่ย์วาน)เกิดจากแม่น้ำแยงซีที่ไหลลงมาจากชิงไห่และทิเบต ซึ่งเป็นที่ราบสูงไหลลงมากกระทบกับเขาให้หลอ แล้วหักเส้นทางโค้งไปทางทิศตะวันออกเฉียงเหนือ จนเกิดเป็น “โค้งแรกแม่น้ำแยงซี” ขึ้น จากนั้นเดินทางสู่เมืองแขวงกรีล่า นำท่านชม เมืองโบราณแขวงกรีล่า เป็นศูนย์รวมของวัฒนธรรมชาวทิเบตลักษณะคล้ายชุมชนเมืองโบราณทิเบตซึ่งเต็มไปด้วยร้านค้าของคนพื้นเมืองและร้านขายสินค้าที่ระลึกมากมาย</p>	<p>ใช้เวลาเดินทางประมาณ 5 ชั่วโมง</p>
ค่า	บริการอาหารค่ำ ณ ภัตตาคาร	
พักที่	TIAN RUI SUNSHINE HOTEL ระดับ 4 ดาว หรือเทียบเท่า	
วันที่สาม	วัดลามะซงจ้านหลิน – ร้านหยก – หุบเขาพระจันทร์สีน้ำเงิน – ลี่เจียง – ร้านใบชา - เมืองโบราณลี่เจียง	
เช้า	บริการอาหารเช้า ณ โรงแรม	
	<p>เที่ยวชม วัดลามะซงจ้านหลิน ตั้งอยู่บริเวณตีนเขาฝอปิง ห่างจากเมืองจงเจี้ยนไปทางเหนือ 4 กิโลเมตร สร้างขึ้นในปี ค.ศ. 1679 เป็นวัดลามะที่มีอายุเก่าแก่กว่า 300 ปี มีพระลามะจำพรรษาอยู่กว่า 700 รูป สร้างขึ้นในสมัยการปกครองของตะไลลามะองค์ที่ 5 ซึ่งใกล้เคียงกับสมัยอยุธยาตอนต้น ในช่วงศตวรรษที่ 17 สมัยจักรพรรดิคังซีแห่งราชวงศ์ชิงได้มีการซ่อมแซมต่อเติมอีกหลายครั้งโครงสร้างของวัดแห่งนี้สร้างตามแบบพระราชวังโปตาลาในเมืองลาซา(ทิเบต) ที่มีหอประชุมหลัก 2 หอและโอบล้อมไปด้วยห้องพักสำหรับพระกว่า 100 ห้องนอกจากนี้ยังมีโบราณวัตถุอีกมากมาย รวมทั้งรูปปั้นทองสัมฤทธิ์ที่มีชื่อเสียงมากที่สุด จากนั้นแวะชม หยก ที่มีคุณภาพและมีชื่อเสียงของประเทศจีน ให้ท่านได้เลือกซื้อ กำไลหยก แหวนหยก หรือ ผีเขียะสัตว์ มงคลที่มีชื่อเสียง</p>	
กลางวัน	บริการอาหารกลางวัน ณ ภัตตาคาร	
บ่าย	<p>นำท่านเดินทางสู่ หุบเขาพระจันทร์สีน้ำเงิน แห่งเมืองแขวงกรีล่า มีความสูงกว่า 4,500 เมตร จากระดับน้ำทะเล ประกอบด้วย 13 ยอดเขา เรียงรายต่อกันลักษณะคล้ายมังกร เป็นหุบเขาที่มีทัศนียภาพงดงามมาก ได้รับการขนานนามว่าเป็น หนึ่งสวรรค์บนดิน สะกดทุกสายตาของผู้มาเยือน นำท่านโดยสารนั่งกระเช้าซึ่งแบ่งเป็น 2 ช่วง จุดแรกคือ ศูนย์ท่องเที่ยว หุบเขาพระจันทร์สีน้ำเงิน และเปลี่ยนกระเช้าต่อไปยัง จุดบนสุดของ หุบเขาพระจันทร์สีน้ำเงิน เป็นจุดชมวิว แบบ 360 องศาให้ท่านได้สัมผัสกับหิมะที่ปกคลุมยอดเขาอย่างเต็มที่ และชื่นชมกับทิวทัศน์ อันสวยงามบนยอดเขา ที่มีหิมะปกคลุมเกือบตลอดปี อิสระถ่ายภาพตามอัธยาศัย เดินทาง</p>	<p>ใช้เวลาเดินทางประมาณ 2.30 ชั่วโมง</p>

	<p>ต่อสู่เมืองลี่เจียงเป็นเมืองซึ่งตั้งอยู่ในหุบเขาที่มีทัศนียภาพงดงามเป็นถิ่นที่อยู่ของชาวนำซีถือเป็นชนกลุ่มน้อยที่มีความน่าสนใจทั้งทางขนบธรรมเนียมและวัฒนธรรมเช่นการมีโครงสร้างทางสังคมแบบสตรีเป็นใหญ่นอกจากนั้นยังมีภาษาภาพที่เป็นเอกลักษณ์อีกด้วย นำท่านแวะ ชิมชา ที่มีคุณภาพ และมีชื่อเสียงของประเทศจีนจากนั้นนำท่าน ชม เมืองโบราณลี่เจียง หรือเมืองโบราณต้าเหยียนเจิ้งซึ่งเป็นเมืองที่สร้างขึ้นมาในสมัยต้นราชวงศ์ถังมีประวัติยาวนานกว่า 1,300 ปีตัวเมืองตั้งอยู่ท่ามกลางการโอบล้อมด้วยสายน้ำน้อยใหญ่ที่ใหญ่ที่ไหลมาจากสระมังกรดำพื้นที่ตั้งของเมืองโบราณแห่งนี้มีรูปร่างลักษณะคล้ายหินผมหมีกินในเขตเมืองโบราณยังคงความงามในอดีตไว้อย่างสมบูรณ์ เช่นอาคารไม้แบบจีนโบราณต้นหลิวริมธารที่ยังคงปลิวไปตามสายลมลำธารน้ำที่ไหลผ่านเมืองแห่งนี้ด้วยความสวยงามเหล่านี้ทำให้เมืองโบราณลี่เจียงได้ถูกบันทึกเป็นมรดกทางวัฒนธรรมของโลกโดยองค์การยูเนสโกนอกจากนี้ยามค่ำคืนก็มีการประดับไฟแสงสีงดงามอีกด้วย</p>	
ค่ำ	บริการอาหารค่ำ ณ ภัตตาคาร	อาหารไทย
พักที่	GUAN GUANG HOTEL ระดับ 4 ดาว หรือเทียบเท่า	
วันที่สี่	ภูเขาหิมะมังกรหยก(นั่งกระเช้าใหญ่)-IMPRESSION LIJIANG (โชว์จางอวี๋โหมว) - อุทยานน้ำหยก – ร้านสาหร่ายเกลียวทอง – ลี่เจียง-ต้าหลี่	
เช้า	บริการอาหารเช้า ณ โรงแรม	
	<p>นำคณะโดยสารกระเช้าไฟฟ้า(กระเช้าใหญ่) ขึ้นสู่บริเวณจุดชมวิวภูเขาหิมะมังกรหยกที่ความสูงระดับ 4,506 เมตรให้ท่านได้สัมผัสความหนาวเย็นและยิ่งใหญ่ของภูเขาแห่งนี้ บริเวณเขามีสันฉ่ำยาวนานที่มีอายุกว่าพันปีเทือกเขานี้หากมองดูแล้วลักษณะคล้ายมังกรนอนอยู่บนก้อนเมฆ จึงเป็นที่มาของชื่อเทือกเขาจากนั้นชม IMPRESSION LIJIANG โชว์อันยิ่งใหญ่ โดยผู้กำกับชื่อก้องโลก จาง อวี๋ โหมว ได้เนรมิตให้ภูเขาหิมะมังกรหยกเป็นฉากหลัง และบริเวณทุ่งหญ้าเป็นเวทีการแสดง โดยใช้นักแสดงกว่า 600 ชีวิต แสง สี เสียงการแต่งกายตระการตา เล่าเรื่องราวชีวิตความเป็นอยู่ และชาวเผ่าต่างๆ ของเมืองลี่เจียงความสำเร็จของการแสดงคงต้องยกเครดิตให้กับจางอวี๋โหมวผู้กำกับชาวจีนที่มีชื่อเสียงในระดับโลกล่าสุดได้ฝากผลงานให้กับพิธีเปิด-ปิดกีฬาโอลิมปิก (BEIJING 2008) ที่สร้างความประทับใจไปทั่วโลกเมื่อปลายปี 2551</p>	
กลางวัน	บริการอาหารกลางวัน ณ ภัตตาคาร	
บ่าย	<p>เดินทางสู่ อุทยานน้ำหยก ซึ่งมีตำนานธรรมชาติผุดขึ้นมา 2 ตา เป็นน้ำที่ซึมมาจากการละลายของน้ำแข็งบนภูเขาหิมะมังกรหยก เป็นสถานที่แสดงวัฒนธรรมของชนเผ่านาซีกลมกลืนกับธรรมชาติประกอบด้วยประตูสวรรค์ซึ่งมีรูปปั้นแกะสลักด้วยไม้ข้างขวาเป็นพ่อข้างซ้ายเป็นแม่และน้ำตกมังกรที่ไหลหลังไปตามไหล่เขาแบ่งเป็น 3 ชั้นชั้นแรกชื่อว่ามังกรออกถ้ำชั้นที่สองชื่อว่ามังกรเล่นน้ำชั้นที่สามชื่อว่ามังกรโอบยบินและยังมีต้นไม้เทวดาซึ่งเป็นที่สักการบูชาของคนในพื้นที่ที่มีอายุมากกว่า 500 ปีแวะชมสินค้า สาหร่ายเกลียวทอง พิษได้นำล้ำคุณค่าอาหารเสริมเพื่อสุขภาพชั้นยอด ซึ่งมีสารอาหารอยู่นับไม่ถ้วน อาทิ อาหารเสริม ครีมหาสาหร่ายพอกหน้าจากนั้นคณะเดินทางกลับสู่ เมืองต้าหลี่</p>	ใช้เวลาเดินทางประมาณ 2.30 ชั่วโมง

ค่า	บริการอาหารค่ำ ณ ภัตตาคาร	สุกี้ปลาแซลมอน
พักที่	Z-MAX HOTEL ระดับ 4 ดาว หรือเทียบเท่า	
วันที่ห้า	ดำเนิน-คูนหมิง-วัดหยวนทง-ร้านไข่มุก-อิสระช้อปปิ้งห้างวอลมาร์ท หรือถนนคนเดิน	
เช้า	บริการอาหารเช้า ณ โรงแรม	
	หลังอาหารเช้าท่านจะเดินทางสู่ เมืองคูนหมิงเมืองเอกและเป็นเมืองที่ใหญ่ที่สุดในมณฑลยูนนานมีประชากร 33 ล้านคน โดยเป็นชนกลุ่มน้อยถึง 24 เผ่าครอบคลุมพื้นที่ถึง 15,561 ตารางกิโลเมตร อยู่สูงเหนือระดับน้ำทะเลประมาณ 2,000 เมตร คูนหมิงได้ชื่อว่าเป็นเมืองแห่งฤดูใบไม้ผลิเพราะมีภูมิอากาศที่เย็นสบายตลอดทั้งปี ไม่ร้อนหรือหนาวจนเกินไปแล้ว สิ่งที่มีเสน่ห์ดึงดูดนักท่องเที่ยวก็คือธรรมชาติที่สวยงาม	ใช้เวลาเดินทางประมาณ 4 ชั่วโมง
กลางวัน	รับประทานอาหารกลางวัน ณ ภัตตาคาร	อาหารว่างตั้ง
บ่าย	นำคณะเข้าชมวัดหยวนทงซึ่งเป็นวัดที่ใหญ่และเก่าแก่ของมณฑลยูนนานตั้งอยู่ที่ถนนหยวนทงเจียงเป็นอารามทางพระพุทธศาสนาที่ใหญ่ที่สุดในคูนหมิงอายุเก่าแก่กว่าพันปีภายในวัดตกแต่งร่มรื่นสวยงามกลางลานมีสระน้ำขนาดใหญ่ มีสะพานข้ามไปสู่ศาลาแปดเหลี่ยมกลางสระด้านหลังวัดเป็นอาคารสร้างใหม่ประดิษฐานพระพุทธรูปพระพุทธรูปชินราช(จำลอง)ซึ่งพลเอกเกรียงศักดิ์ ชมะนันทน์ นายกรัฐมนตรีคนที่ 15 ของไทยให้ฉัญเชิญไปประดิษฐานไว้ ณ วัดหยวนทงแห่งนี้แะชม ร้านไข่มุก สินค้าที่มีคุณภาพและมีชื่อเสียงของเมืองจีน มีสินค้าให้เลือกซื้อเลือกชมมากมาย ไม่ว่าจะเป็นเครื่องประดับจากไข่มุก เช่น สร้อยคอ สร้อยข้อมือ แหวน กำไล หรือ ครีมไข่มุก เป็นต้น จากนั้นอิสระช้อปปิ้งห้างวอลมาร์ท หรือถนนคนเดิน ให้ท่านได้เลือกซื้อสินค้าต่างๆ รวมถึงสินค้าของที่ระลึกพื้นเมืองฝากญาติสนิท มิตรสหายก่อนกลับ	
ค่า	รับประทานอาหารค่ำ ณ ภัตตาคาร	สุกี้เห็ด
พักที่	LONGWAY HOTEL ระดับ 4 ดาว หรือเทียบเท่า	
วันที่หก	ร้านบัวหิมะและศูนย์นวดแผนโบราณ-คูนหมิง-กรุงเทพฯ	
เช้า	บริการอาหารเช้า ณ โรงแรม	
	นำท่านเดินทางสู่ ร้านบัวหิมะและศูนย์นวดแพทย์แผนโบราณจีนให้ท่านนวดฝ่าเท้าเพื่อสุขภาพผ่อนคลายความเมื่อยล้ากับยานวดขนาดพิเศษสูตรเดี่ยวไม่ซ้ำใครพร้อมชมครีมเป่าซู่ถึงหรือที่รู้จักกันดีในชื่อ "ครีมบัวหิมะ" สรรพคุณเป็นเลิศในด้านรักษาแผลไฟไหม้พุพองและแมลงกัดต่อยเป็นยาสามัญประจำบ้าน	
กลางวัน	บริการอาหารเที่ยงเป็นชุด MC DONALD หรือ KFC ที่สนามบิน	
13.40 น.	ออกเดินทางกลับสู่ท่าอากาศยานสุวรรณภูมิโดยเที่ยวบินที่MU741	
14.35 น.	ถึงท่าอากาศยานสุวรรณภูมิโดยสวัสดิภาพทุกท่าน	

โปรแกรมการเดินทางเปลี่ยนแปลงตามความเหมาะสม หรือเปลี่ยนแปลงรายการท่องเที่ยวบางรายการหรือทดแทนรายการท่องเที่ยวบางรายการและจะต้องมีจำนวนผู้โดยสารจำนวน 15 ท่านขึ้นไปจึงออกเดินทางในกรณีที่มีจำนวนผู้โดยสารไม่ถึง 15 ท่านไม่มีหัวหน้าทัวร์ไทย

โปรแกรม คนหมิง ดำหลี่ ลีเจียง แขงกรี้ล่า หบเขาพระจันทรสีน้ำเงิน (MU)

อัตราค่าบริการ

กำหนดการเดินทาง	ราคาผู้ใหญ่ (ห้องละ 2 ท่าน)	ราคาเด็ก (มีเตียง) พักกับ 2 ผู้ใหญ่	ราคาเด็ก (ไม่มีเตียง) พักกับ 2 ผู้ใหญ่	พักเดี่ยว เพิ่ม
วันที่ 07 – 12 / 21 – 26 มี.ค. 60 03 – 08 เม.ย. 60	24,900	24,900	24,900	4,800
วันที่ 12 – 17 เม.ย. 60	32,900	32,900	31,900	5,000
วันที่ 26 เม.ย. – 01 พ.ค. 60	23,900	23,900	23,900	4,800

วันเดินทางปกติ ราคาไม่รวมตัวเครื่องบิน 19,900.- / ไม่มีราคาเด็ก
วันสงกรานต์ ราคาไม่รวมตัวเครื่องบิน 25,900.- / ไม่มีราคาเด็ก

***** ราคาทัวร์ข้างต้นยังไม่รวมค่าทิปไกด์และทิปคนขับรถ *****

***** วันละ 20 หยวน รวมทั้งหมด 6 วัน ท่านละ 120 หยวน ทริป/ท่าน *****

**** แจกน้ำดื่มวันละ 1 ขวด ****




**** โปรแกรมอาจจะมีการปรับเปลี่ยนตามความเหมาะสมของสภาพอากาศและฤดูกาล ****



เงื่อนไขการให้บริการ

1. การเดินทางในแต่ละครั้งจะต้องมีผู้โดยสารจำนวน 10 ท่านขึ้นไป ถ้าผู้โดยสารไม่ครบจำนวนดังกล่าว ทางบริษัทฯ ขอสงวนสิทธิ์ในการเปลี่ยนแปลงราคาหรือยกเลิกการเดินทาง
2. ในกรณีที่ลูกค้าต้องออกตัวโดยสารภายในประเทศ กรุณาติดต่อเจ้าหน้าที่ของบริษัทฯ เพื่อเช็คว่ากรุ๊ปมีการ **คอนเฟิร์ม** เดินทางก่อนทุกครั้ง มิฉะนั้นทางบริษัทจะไม่รับผิดชอบใดๆ ทั้งสิ้น

การชำระค่าบริการ

1. กรุณาชำระมัดจำท่านละ 10,000 บาท โดยเลือกโอนชำระตามบัญชีดังนี้
(ที่นั่งจะยืนยันเมื่อได้รับเงินมัดจำแล้วเท่านั้น)

	ธ.ไทยพาณิชย์	156-2-59572-5	บริษัท แซทแอนด์ซันทัวร์ จำกัด	สาขาเซ็นทรัลพระราม 2	ออมทรัพย์
	ธ.กสิกรไทย	012-1- 25993-1	นายสุริยา ธรรมศิลป์สิทธิ์	สาขาเซ็นทรัลพระราม 2	ออมทรัพย์
	ธ.กรุงเทพ	033-0-81494-8	นายสุริยา ธรรมศิลป์สิทธิ์	สาขาเซ็นทรัลพระราม 2	ออมทรัพย์

	ธ.กรุงศรีฯ	436-1-71905-3	นายสุริยา ธรรมศิลป์สิทธิ์	สาขาเซ็นทรัลพระราม 2	ออมทรัพย์
	ธ.ทหารไทย	224-2-43234-8	นายสุริยา ธรรมศิลป์สิทธิ์	สาขาเซ็นทรัลพระราม 2	ออมทรัพย์

2. กรุณาแฟกซ์สลิปการชำระเงิน พร้อมหน้าพาสปอร์ตของผู้เดินทางทุกท่านมาที่ F.02 4155035 หรือ Email: satandsuntour1@gmail.com
3. การชำระค่าทัวร์ส่วนที่เหลือทางบริษัทฯ จะเรียกเก็บก่อนเดินทางไม่น้อยกว่า 15-20 วัน ท่านควรจัดเตรียมค่าทัวร์ให้เรียบร้อยก่อนกำหนด เนื่องจากทางบริษัทต้องสำรองค่าใช้จ่ายในส่วนของคุณค่าที่พักและตั๋วเครื่องบิน มิฉะนั้นจะถือว่าท่านยกเลิกการเดินทางโดยอัตโนมัติ

การยกเลิกและคืนค่าทัวร์หลังจากมีการจ่ายเงินมัดจำ

1. แจ้งยกเลิกก่อนเดินทาง 30 วัน คืนค่าใช้จ่ายทั้งหมด
2. แจ้งยกเลิกก่อนเดินทาง 15 วัน เก็บค่าใช้จ่าย ท่านละ 10,000 บาท
3. แจ้งยกเลิกน้อยกว่า 15 วันก่อนเดินทาง ทางบริษัทฯ ขอสงวนสิทธิ์ เก็บค่าใช้จ่ายทั้งหมด
4. ยกเว้นกรณีที่เกิดเหตุหรือเหตุการณ์ที่ต้องการันตีมัดจำกับสายการบินหรือค่ามัดจำที่หักโดยตรงหรือโดยการผ่านตัวแทนในประเทศหรือต่างประเทศและไม่อาจขอคืนเงินได้ รวมถึงเที่ยวบินพิเศษเช่น Extra Flight และ Charter Flight จะไม่มีการคืนเงินมัดจำ หรือค่าทัวร์ทั้งหมดเนื่องจากค่าตัวเป็นการเหมาจ่ายในเที่ยวบินนั้นๆ

กรณีคณะออกเดินทางได้

1. คณะจองจำนวนผู้ใหญ่ 10 ท่านออกเดินทาง (ไม่มีหัวหน้าทัวร์)
2. คณะจองจำนวนผู้ใหญ่ 15 ท่านขึ้นไปออกเดินทาง (มีหัวหน้าหัวหน้าทัวร์)
3. คณะจองไม่ถึงจำนวนผู้ใหญ่ 10 ท่าน ไม่ออกเดินทาง

อัตราค่าบริการนี้รวม

1. ค่าตั๋วเครื่องบินไป-กลับ ชั้นประหยัด
2. ค่าโรงแรมที่พักตามรายการที่ระบุ (สองท่านต่อหนึ่งห้อง)
3. ค่าเข้าชมสถานที่ต่างๆ ตามรายการที่ระบุ
4. ค่าอาหารและเครื่องดื่มตามรายการที่ระบุ
5. ค่ารถรับส่งและระหว่างนำเที่ยวตามรายการที่ระบุ
6. การยื่นขอวีซ่าเข้าประเทศจีนแบบธรรมดา 4 วันทำการ **(วีซ่าเดี่ยว)**
7. ค่าประกันอุบัติเหตุคุ้มครองในระหว่างการเดินทาง คุ้มครองในวงเงินท่านละ 1,000,000 บาท ค่ารักษาพยาบาลกรณีเกิดอุบัติเหตุวงเงินท่านละ 200,000 บาท ตามเงื่อนไขของกรมธรรม์

**** ลูกค้าท่านใดสนใจซื้อประกันการเดินทางสำหรับครอบคลุมเรื่องสุขภาพสามารถสอบถามข้อมูลเพิ่มเติมกับทางเจ้าหน้าที่บริษัทได้ ****

- เบี้ยประกันเริ่มต้น 370 บาท [ระยะเวลา 5-7 วัน]

- เบี้ยประกันเริ่มต้น 430 บาท [ระยะเวลา 8-10 วัน]

ความครอบคลุมผู้เอาประกันที่มีอายุมากกว่า 16 หรือน้อยกว่า 75 ปี

[รักษาพยาบาล 2 ล้าน, รักษาต่อเนื่อง 2 แสน, เสียชีวิตหรือเสียอวัยวะจากอุบัติเหตุ 3 ล้านบาท]

ความครอบคลุมผู้เอาประกันที่มีอายุน้อยกว่า 16 หรือมากกว่า 75 ปี

[รักษาพยาบาล 2 ล้าน, รักษาต่อเนื่อง 2 แสน, เสียชีวิตหรือเสียอวัยวะจากอุบัติเหตุ 1.5 ล้านบาท]

8. รวมภาษีสนามบินทุกแห่ง + ภาษีน้ำมัน

9. ค่าภาษีมูลค่าเพิ่ม 7%

อัตราค่าบริการนี้ไม่รวม

1. กระเป๋าเดินทาง

2. กระเป๋าเดินทางในกรณีที่น่าหนักเกินกว่าที่สายการบินกำหนด **23 กิโลกรัม/ท่าน**

3. ค่าทำหนังสือเดินทาง

4. ค่าใช้จ่ายส่วนตัวนอกเหนือจากรายการ เช่น ค่าเครื่องดื่ม, ค่าอาหารที่สั่งเพิ่มเอง, ค่าโทรศัพท์, ค่าซักกรีตฯลฯ

5. ค่าอาหารที่ไม่ได้ระบุไว้ในรายการ

6. ค่าทำใบอนุญาตที่กลับเข้าประเทศของคนต่างชาติหรือคนต่างด้าว

7. **ค่าทิปไกด์ วันละ 10 หยวนต่อคน/วัน และทิปคนขับรถ วันละ 10 หยวนต่อคน/วัน เดินทางทั้งหมด 6 วัน จ่ายทิปไกด์ 60 หยวน คนขับรถ 60 หยวน รวมทั้งหมด 120 หยวน/ต่อคน**

หมายเหตุ

1. บริษัทฯ มีสิทธิ์ที่จะเปลี่ยนแปลงรายละเอียดบางประการในทัวร์นี้ เมื่อเกิดเหตุสุดวิสัยจนไม่อาจแก้ไขได้

2. บริษัทฯ ไม่รับผิดชอบค่าเสียหายในเหตุการณ์ที่เกิดจากสายการบิน ภัยธรรมชาติ ปฏิบัติและอื่นๆที่อยู่นอกเหนือการควบคุมของทางบริษัทฯหรือค่าใช้จ่ายเพิ่มเติมที่เกิดขึ้นทางตรงหรือทางอ้อม เช่น การเจ็บป่วย, การถูกทำร้าย, การสูญหาย, ความล่าช้าหรือจากอุบัติเหตุต่างๆ

3. หากท่านถอนตัวก่อนรายการท่องเที่ยวจะสิ้นสุดลง ทางบริษัทฯ จะถือว่าท่านสละสิทธิ์และจะไม่รับผิดชอบค่าบริการที่ท่านได้ชำระไว้แล้วไม่ว่ากรณีใดๆ ทั้งสิ้น

4. บริษัทฯ จะไม่รับผิดชอบต่อการห้ามออกนอกประเทศ หรือ ห้ามเข้าประเทศ อันเนื่องมาจากมีสิ่งผิดกฎหมาย หรือเอกสารเดินทางไม่ถูกต้อง หรือ การถูกปฏิเสธในกรณีอื่นๆ

5. รายการนี้เป็นเพียงข้อเสนอที่ต้องได้รับการยืนยันจากบริษัทฯ อีกครั้งหนึ่ง หลังจากได้สำรองที่นั่งบนเครื่อง และโรงแรมที่พักในต่างประเทศเป็นที่เรียบร้อยแล้ว แต่อย่างไรก็ตามรายการนี้อาจเปลี่ยนแปลงได้ตามความเหมาะสม

6. ราคานี้คิดตามราคาตัวเครื่องบินในปัจจุบัน หากราคาตัวเครื่องบินปรับสูงขึ้น บริษัทฯ สงวนสิทธิ์ที่จะปรับราคาตัวเครื่องบินตามสถานการณ์ดังกล่าว

7. กรณีเกิดความผิดพลาดจากตัวแทน หรือ หน่วยงานที่เกี่ยวข้อง จนมีการยกเลิก ล่าช้า เปลี่ยนแปลง การบริการจากสายการบิน บริษัทฯขนส่ง หรือ หน่วยงานที่ให้บริการ บริษัทฯจะดำเนินโดยสุดความสามารถที่จะจัดบริการทัวร์อื่นทดแทนให้ แต่จะไม่คืนเงินให้สำหรับค่าบริการนั้นๆ

8. มัคคุเทศก์ พนักงาน และตัวแทนของบริษัทฯ ไม่มีสิทธิ์ในการให้คำสัญญาใดๆ ทั้งสิ้นแทนบริษัทฯ นอกจากมีเอกสารลงนามโดยผู้มีอำนาจของบริษัทฯ กำกับเท่านั้น

9. หากไม่สามารถไปเที่ยวในสถานที่ที่ระบุในโปรแกรมได้ อันเนื่องมาจากธรรมชาติ ความล่าช้า และความผิดพลาดจากทางสายการบิน จะไม่มีการคืนเงินใดๆทั้งสิ้น แต่ทั้งนี้ทางบริษัทฯจะจัดหารายการเที่ยวสถานที่อื่น ๆ มาให้ โดยขอสงวนสิทธิ์การเจ้าหน้าที่โดยไม่แจ้งให้ทราบล่วงหน้า

10. เมื่อท่านออกเดินทางไปกับคณะแล้ว ท่านงดการใช้บริการรายการใดรายการหนึ่ง หรือไม่เดินทางพร้อมคณะถือว่าท่านสละสิทธิ์ ไม่อาจเรียกร้องค่าบริการ และเงินมัดจำคืน ไม่ว่ากรณีใดๆ ทั้งสิ้น และทางบริษัทฯจะเรียกเก็บค่าใช้จ่ายที่เกิดขึ้นจากท่านเป็น

จำนวนเงิน 300 หยวน/คน/วัน

11. ในกรณีที่ลูกค้าต้องออกตัวโดยสารถภายในประเทศ กรุณาติดต่อเจ้าหน้าที่ของบริษัทฯ ก่อนทุกครั้ง มิเช่นนั้นทางบริษัทฯ จะไม่รับผิดชอบค่าใช้จ่ายใดๆ ทั้งสิ้น

เอกสารในการทำวีซ่าจีนสำหรับหนังสือเดินทางไทย

- หนังสือเดินทางที่มีอายุการใช้งานไม่ต่ำกว่า 6 เดือน และมีสภาพสมบูรณ์ไม่ชำรุด
- หนังสือเดินทางต้องมีหน้าว่าง สำหรับประทับตราวีซ่าและตราเข้า-ออก อย่างน้อย 2 หน้าเต็ม
- รูปถ่ายหน้าตรง รูปสี ขนาด 1.5 X 2 นิ้ว **พื้นหลังสีขาวเท่านั้น** ไม่เห็นพื้นมองเห็นใบหน้าและใบหูทั้งสองข้างอย่างชัดเจน **ไม่สวมเสื้อสีขาว เช่น เสื้อยืดสีขาว ชุดนักศึกษา หรือชุดข้าราชการปกติขาว ไม่สวมเครื่องประดับ สร้อย ต่างหู เว้นตาเพชร เว้นสายตา รูปถ่ายมีอายุไม่เกิน 6 เดือน 2 ใบ และต้องไม่ใช่สติ๊กเกอร์ หรือรูปพรีนจากคอมพิวเตอร์**
- สำหรับผู้ถือหนังสือเดินทางต่างดาว จะต้องทำเรื่อง แจ่งเข้า-ออก หรือ **Re-Entry** ด้วยตนเองเท่านั้น (แจ่งก่อนการส่งเอกสารยื่นวีซ่า)
- สำเนาทะเบียนบ้าน และสำเนาบัตรประชาชน ของผู้เดินทาง
- เอกสารที่ให้กรอกท้ายโปรแกรมทัวร์ กรุณากรอกให้ครบเพื่อประโยชน์ของตัวเอง**
- กรณีเด็ก, นักเรียน, นักศึกษา
 - กรณีเด็กอายุต่ำกว่า 18 ปีบริบูรณ์ ต้องแนบสำเนาสูติบัตร และสูติบัตรของเด็กฉบับแปล(โดยสามารถดาวน์โหลดแบบฟอร์มได้ที่ <http://www.consular.go.th/>)
 - กรณีที่เด็กไม่ได้เดินทางพร้อมกับบิดา มารดา ต้องแนบหนังสืออนุญาตให้เดินทาง
- ข้อมูลจริงเกี่ยวกับสถานที่ศึกษา สถานที่ทำงาน ตำแหน่งงาน (**กรณีที่ประกอบธุรกิจส่วนตัว กรุณาแจ่งด้วยว่าท่านทำธุรกิจอะไร**) ที่อยู่ปัจจุบัน ที่อยู่ทำงาน ญาติที่ติดต่อได้ในกรณีฉุกเฉิน หมายเลขโทรศัพท์บ้าน ที่ทำงาน และของญาติ **โปรดรับทราบว่าจะหากสถานทูตตรวจสอบได้จะให้ข้อมูลเท็จ อาจมีการระงับการออกวีซ่า เล่มที่มีปัญหา พล.สถานทูตมีการโทรศัพท์สอบถามทุกวัน**
- เอกสารทุกอย่างต้องจัดเตรียมพร้อมล่วงหน้าก่อนยื่นวีซ่า ดังนั้นกรุณาเตรียมเอกสารพร้อมส่งให้บริษัททัวร์ อย่างน้อย 5-7 วันทำการ (ก่อนออกเดินทาง)
- โปรดทำความเข้าใจว่าสถานทูตจีนอยู่ในระหว่างจัดระเบียบการยื่นวีซ่าใหม่ การเรียกขอเอกสารเพิ่มเติมหรือเปลี่ยนแปลงการยื่นเอกสาร เป็นเอกสิทธิ์ของสถานทูต และบางครั้งบริษัททัวร์ไม่ทราบล่วงหน้า
- ผู้ที่ประสงค์จะใช้หนังสือเดินทางราชการ หรือ ใช้บัตร **APEC** ในการเดินทางและยกเว้นการทำวีซ่าท่านจะต้องรับผิดชอบในการอนุญาตให้เข้า-ออกเมืองด้วยตนเอง เนื่องจากบริษัททัวร์ฯ ไม่ทราบกฎกติกา การยกเว้นวีซ่าในรายละเอียด / ผู้ใช้บัตร **APEC** กรุณาดูแลบัตรของท่านเป็นอย่างดี หากท่านทำบัตรหายในระหว่างเดินทาง ท่านอาจต้องตกค้างอยู่ประเทศจีนอย่างน้อย 2 อาทิตย์

12. กรณีหนังสือเดินทางชาวต่างชาติ

- ทางบริษัทฯ สามารถขอวีซ่าให้ได้ เฉพาะชาวต่างชาติที่ทำงานในประเทศไทย และมีใบอนุญาตการทำงานในประเทศไทยเท่านั้น
- หากไม่ได้ทำงานในประเทศไทย ผู้เดินทางต้องไปดำเนินการขอวีซ่าเข้าประเทศจีนด้วยตนเอง
- กรณีหนังสือเดินทางต่างดาว(เล่มเหลือง) ผู้เดินทางต้องไปดำเนินการขอวีซ่าเข้าประเทศจีนด้วยตนเอง เนื่องจากผู้เดินทางจะต้องไปแสดงตนที่สถานทูตจีน

ค่าธรรมเนียมการยื่นวีซ่าหนังสือเดินทางคนต่างชาติในกรณีที่ทางบริษัทสามารถขอวีซ่าให้ได้

1. หนังสือเดินทางของคนอเมริกัน จ่ายเพิ่ม **3,560** บาท
2. หนังสือเดินทางของคนต่างชาติอื่นๆ จ่ายเพิ่ม **100** บาท

เอกสารที่ต้องเตรียม

1. พาสปอร์ต ที่มีอายุการใช้งานไม่ต่ำกว่า **6** เดือน ต้องมีหน้าว่าง สำหรับประทับตราวีซ่า และตราเข้า-ออกอย่างน้อย **2** หน้าเต็ม
2. รูปถ่ายหน้าตรง รูปสีขนาด **1.5 X 2** นิ้ว **พื้นหลังสีขาวเท่านั้น** ไม่เห็นพื้น เห็นใบหน้าและใบหูทั้งสองข้างอย่างชัดเจนและ **ไม่สวมเสื้อสีขาว เช่น เสื้อยืดสีขาว เสื้อนักศึกษา หรือชุดข้าราชการปกติขาว ไม่สวม เครื่องประดับ สร้อย ต่างหู แวนดา แพนชั่น แวนสายตา รูปถ่ายมีอายุไม่เกิน 6 เดือน 2 ใบ และต้องไม่ใช่สติกเกอร์ หรือรูปพรีนซ์จากคอมพิวเตอร์**
3. ใบอนุญาตการทำงาน
4. หนังสือว่าจ้างในการทำงาน
5. สมุดบัญชีธนาคารประเภทออมทรัพย์ ย้อนหลัง 6 เดือน
6. กรณีสมรสกับคนไทยต้องแนบสำเนาทะเบียนสมรสและทะเบียนสมรสฉบับแปล(รับรองตราประทับร้านที่แปล)

สถานทูตจีนอาจปฏิเสธไม่รับทำวีซ่า ในกรณีดังต่อไปนี้

1. ชื่อเป็นชาย แต่ส่งรูปถ่ายที่ดูเป็นหญิง เช่น ไว้ผมยาว หรือแต่งหน้าทาปาก
2. นำรูปถ่ายเก่า ที่ถ่ายไว้เกินกว่า **6** เดือนมาใช้
3. นำรูปถ่ายที่มีริ้วดำด้านหลัง ที่ถ่ายเล่น หรือรูปยืนเฉียงข้าง มาตัดใช้เพื่อยื่นทำวีซ่า
4. นำรูปถ่ายที่เป็นกระดาษถ่ายสติกเกอร์ หรือรูปที่พรีนซ์จากคอมพิวเตอร์

อัตราค่าวีซ่าด่วน ที่ต้องจ่ายเพิ่มให้สถานทูตจีน เมื่อท่านส่งหนังสือเดินทางล่าช้า

- ยื่นวีซ่าด่วน 2 วัน เสียค่าใช้จ่ายเพิ่มท่านละ **1,050** บาท

(ต่างชาติฝรั่งเศสและประเทศยุโรปที่เข้ากลุ่มข้อตกลงชงกัน 25 ประเทศ: ออสเตรีย เบลเยียม สาธารณรัฐเช็ก เดนมาร์ก ฟินแลนด์ ฝรั่งเศส เยอรมัน กรีซ ฮังการี ไอร์แลนด์ อิตาลี ลิทัวเนีย ลัตเวีย ลักเซมเบิร์ก สาธารณรัฐมอลตา เนเธอร์แลนด์ โปแลนด์ นอร์เวย์ โปรตุเกส สโลวาเกีย สโลวีเนีย สเปน สวีเดน สวิสเซอร์แลนด์เอสโทเนียไม่สามารถขอวีซ่าด่วนได้)

****การขอวีซ่าเข้าประเทศจีน สถานทูตจีนอาจเปลี่ยนแปลงกฎเกณฑ์การยื่นวีซ่าโดย ไม่แจ้งให้ทราบล่วงหน้า****

ประกาศ

เนื่องจากสถานะน้ำมันโลกที่มีการปรับราคาสูงขึ้น ทำให้สายการบินอาจมีการปรับราคาภาณิน้ำมันขึ้นในอนาคต ซึ่งทาง บริษัทฯขอสงวนสิทธิ์เก็บค่าภาณิน้ำมันเพิ่มตามความเป็นจริง

****เนื่องจากสถานทูตจีนมีการเปลี่ยนแปลงแบบฟอร์มการขอวีซ่าเข้าจีน กรุณากรอกข้อมูลดังต่อไปนี้****

เอกสารที่ใช้ประกอบการยื่นขอวีซ่าประเทศจีน

****กรุณาระบุรายละเอียดทั้งหมดให้ครบถ้วน เพื่อประโยชน์ของตัวท่านเอง****

ชื่อ-นามสกุล (ภาษาอังกฤษตัวพิมพ์ใหญ่ ตามหน้าพาสปอร์ต)

(MISS /MRS / MR) NAME.....SURNAME.....

สถานภาพ โสด แต่งงาน หม้าย หย่า

ไม่ได้จดทะเบียน จดทะเบียน **ชื่อคู่สมรส**

ที่อยู่ตามทะเบียนบ้าน (ภาษาอังกฤษตัวพิมพ์ใหญ่)

.....รหัสไปรษณีย์..... โทรศัพท์..... มือถือ.....

ที่อยู่ปัจจุบัน (กรณีไม่ตรงตามทะเบียนบ้าน / ภาษาอังกฤษตัวพิมพ์ใหญ่)

.....รหัสไปรษณีย์ โทรศัพท์บ้าน.....

ชื่อสถานที่ทำงาน / สถานศึกษา (ภาษาอังกฤษตัวพิมพ์ใหญ่).....

ตำแหน่งงาน

ที่อยู่สถานที่ทำงาน/สถานศึกษา (ภาษาอังกฤษตัวพิมพ์ใหญ่)

.....รหัสไปรษณีย์ โทร.....

(สำคัญมาก กรุณาแจ้งเบอร์ที่ถูกต้องที่สามารถติดต่อท่านได้โดยสะดวก เนื่องจากทางสถานทูตจะมีการโทรเช็คข้อมูลโดยตรงกับท่าน)

ท่านเคยเดินทางเข้าประเทศจีนหรือไม่ ไม่เคย เคยเดินทางเข้าประเทศจีนแล้ว

เมื่อวันที่.....เดือน.....ปี.....

ถึง วันที่.....เดือน.....ปี.....

ภายใน 1 ปี ท่านเคยเดินทางไปต่างประเทศหรือไม่ ไม่เคย เคย **โปรดระบุ**

เมื่อวันที่.....เดือน.....ปี.....

ถึง วันที่.....เดือน.....ปี.....

รายชื่อบุคคลในครอบครัวของท่าน พร้อมระบุความสัมพันธ์ (ภาษาอังกฤษตัวพิมพ์ใหญ่)

1. (MISS. / MRS. / MR.) NAME.....SURNAME.....

RELATION.....

2. (MISS. / MRS. / MR.) NAME.....SURNAME.....

RELATION.....

หมายเหตุ

**** กรุณากรอกข้อมูลตามความเป็นจริง**

**** ถ้าเอกสารส่งถึงบริษัทแล้วไม่ครบ ทางบริษัทอาจมีการเรียกเก็บเอกสารเพิ่มเติม อาจทำให้ท่านเกิดความไม่สะดวกภายหลัง ทั้งนี้เพื่อประโยชน์ของตัวท่านเอง จึงขออภัยมา ณ ที่นี้ (โปรดทำตามระเบียบอย่างเคร่งครัด)**